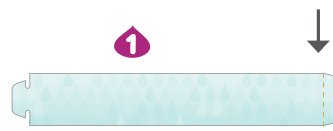


Bebés Llorones

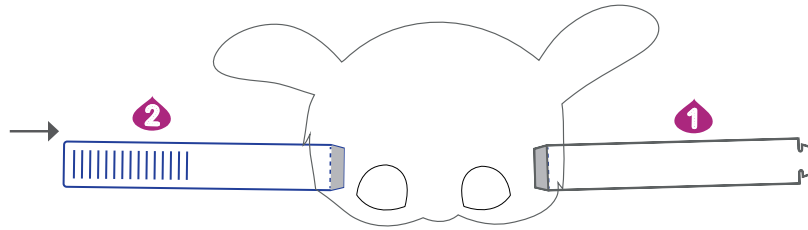
Pégalo con cinta adhesiva en el reverso de la máscara



Pégalo con cinta adhesiva en el reverso de la máscara



Reverso
Indica la colocación de la
pieza izquierda y derecha



INSTRUCCIONES:

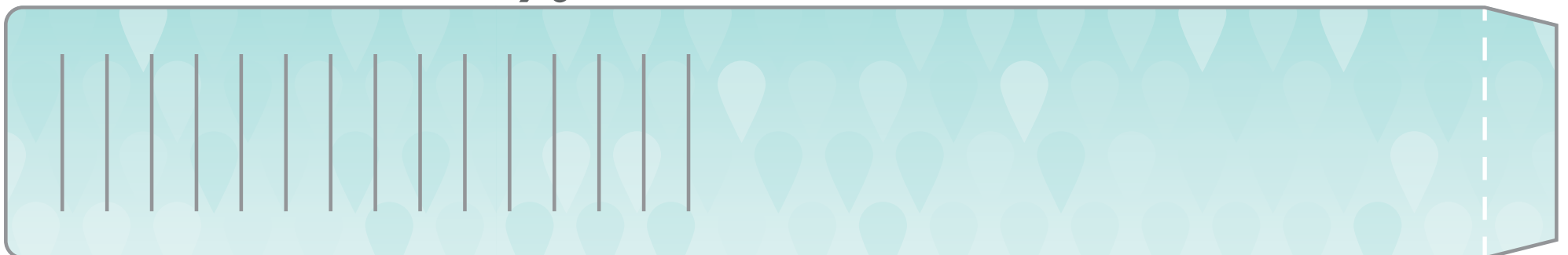
- 1 Imprime ambas páginas de la máscara
- 2 Corta a lo largo de la delineación gris*
- 3 Dobra a lo largo de las líneas punteadas
- 4 Arma la máscara pegándola con cinta adhesiva
- 5 Adáptala al tamaño de cabeza del niño

Nota: Solamente los adultos deben cortar*

1 Pieza izquierda



2 Pieza derecha



Corta por la línea gris

Dobra por la línea punteada

